

SENLIS (Oise) Rue du haut de Villevert

Présentation de la Commune

Ville d'environ 17 000 habitants

- A 30 kms de ROISSY (CDG) A1.
- A 45 kms de PARIS (Centre).
- A 20 minutes par la SNCF de Paris (Gare du nord) RER départ de la gare d'ORRY LA VILLE.

Avec équipements et services

- Crèche familiale et halte-garderie.
- Ecoles maternelles et primaires avec restauration scolaire, Périscolaire
- Collèges, lycées.
- Centre Hospitalier.
- Associations culturelles et de Loisirs : Clubs sportifs, bibliothèque, musées, cinéma ...

Les travaux réalisés par l'aménageur

Tous travaux de viabilité : voiries, éclairage public, et tous réseaux .

Eau potable : citerneau en limite de propriété.

Electricité-gaz : coffret en limite de propriété.

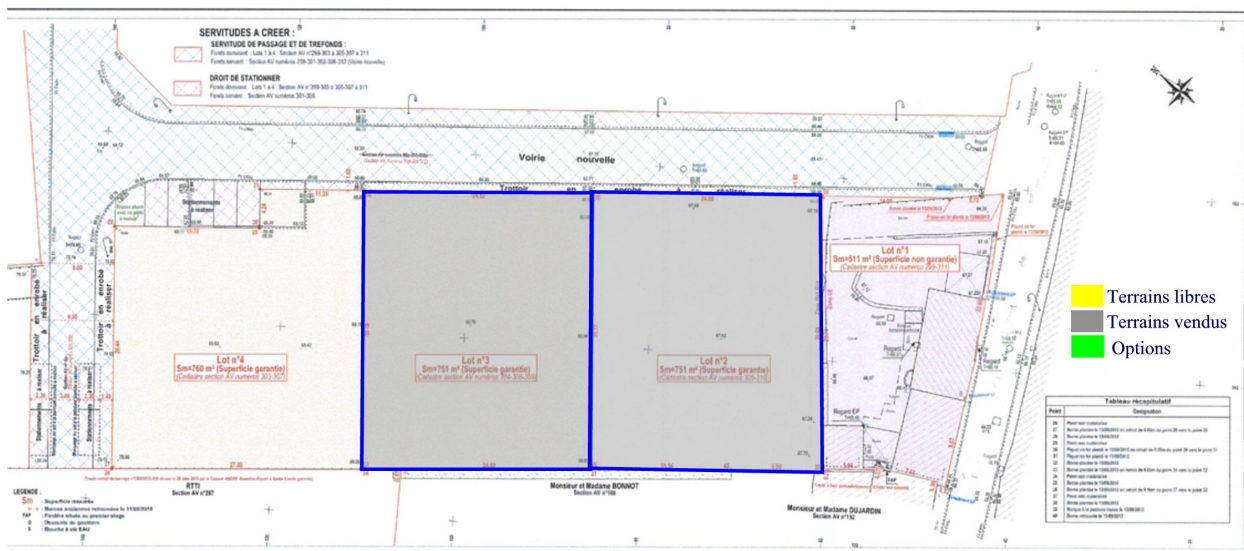
P.T.T : fourreaux P.T.T posés en attente. Réseaux ensevelis

Prescriptions architecturales

- Secteur ABF
- Emprise au sol : 30 %
- Hauteur construction : 4,5 m à l'égout du toit – 9 m au faîtage
- Constructions type R + Combles
- Pignons : supérieurs à 8,5 m à éviter
- Retours en L autorisés
- Toitures : 45 °, tuiles plates 65/m²

SENLIS (Oise) Rue du haut de Villevert

**2 parcelles privées
De 751 viabilisées**



Disponibilités

Lot	Superficie	Façade terrain	Prix	Etat
2	751 M ²	24 m	259 000€	Vendu
3	751 M ²	24 m	259 000 €	Vendu